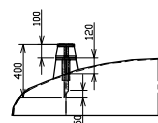
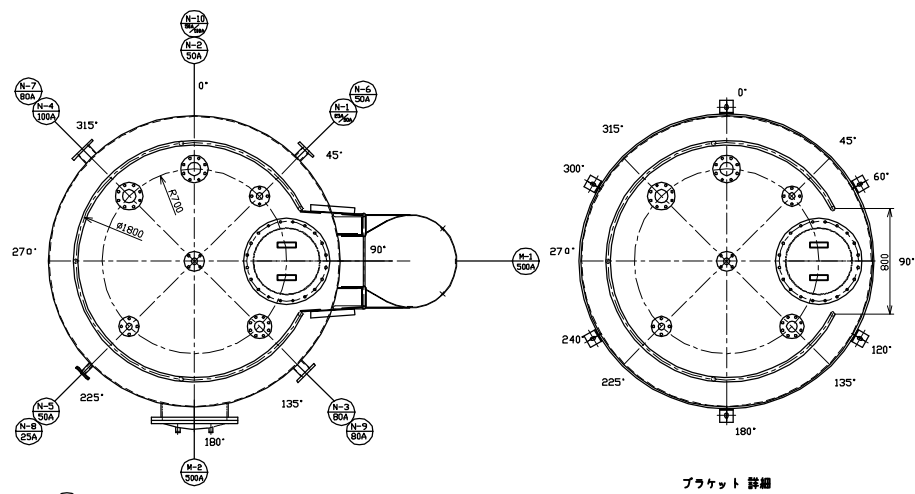


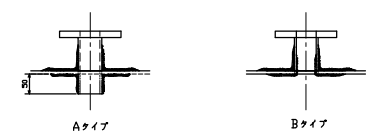
N-10 インサート管詳細



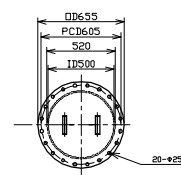
N-1 インサート管詳細



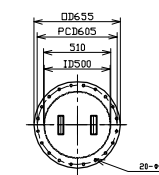
プラケット 詳細



ノズルオーバーレイ詳細



M-1 マンホール詳細



M-2 マンホール詳細

重量

標準重量	タンク478kg	梯子44kg	手摺40kg	φ775kg
最大重量	内装品220kg	2877kg		φ825kg

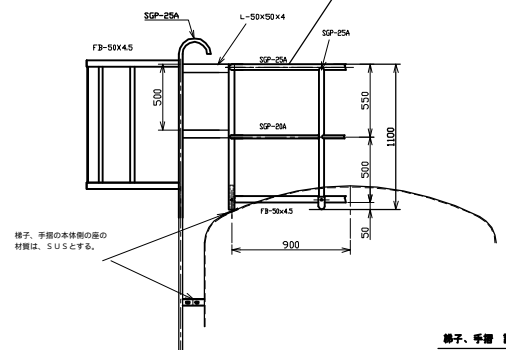
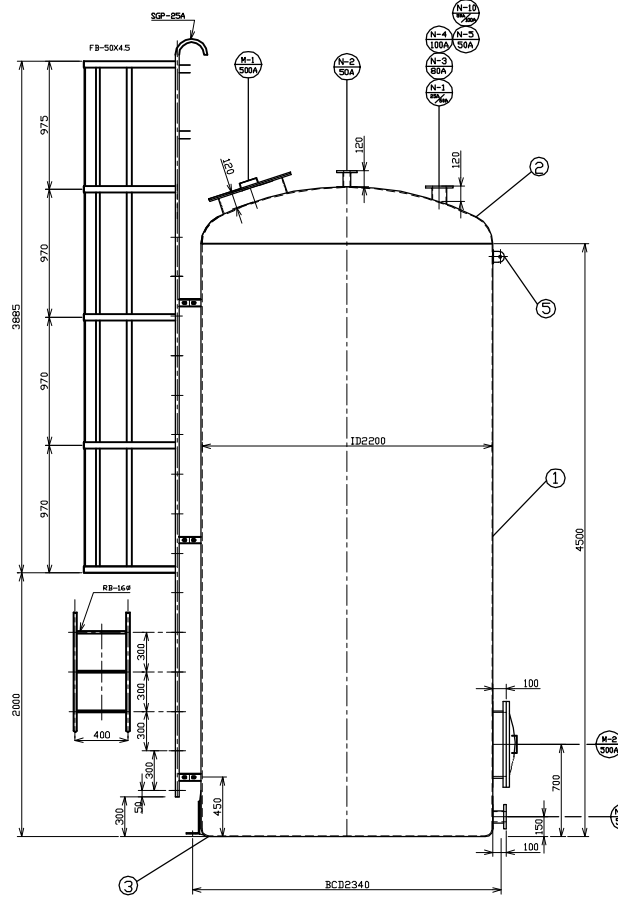
番号	名称	仕様	数量	単位	備考
7	梯子	SS400			
6	手摺	SS400	φ1800		
5	吊フック	SUS304			
4	プラケット	SUS304	100x100x9t		
3	下部	FRP	φ2200		
2	上部	FRP	φ2200		
1	本体	FRP	φ2200x4500H		
部品リスト					

注記

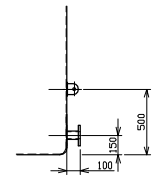
- 1 ノズルは、天板は120、側板は100とする。
- 2 ボルト、ナット、ワッシャーは、SUS304とする。
- 3 ハックリングは、テフロン色とする。
- 4 タンク外装物は、シルバーとする。
- 5 SS部は、マンホールφ258/1Pとする。
- 6 アンカースクリューは、270とする。
- 7 吊フックは、5ヶ所取り付けとする。
TL 45° 135° 225° 315° 4ヶ所とする。
標準仕様 45° 1ヶ所とする。
- 8 梯子、手摺の本体部材は、SUSとする。

タンク使用条件

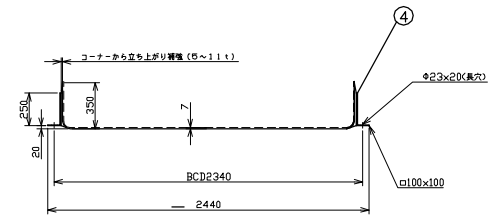
- 以下の4種類のみに限ります。
- 1 (HCL 8%) MAX600
 - 2 (NaOH 25%) MAX 600
 - 3 (濃水 HCL 8% + NaOH 26%) MAX500
 - 4 (濃水 HCL 8% + NaOH 6%) MAX600



梯子、手摺 詳細



下部吊りフック 詳細



プラケット (SUS) 底部詳細

品名	仕様	数量	単位	備考
M-1	500A	1	1台	
M-2	500A	1	1台	
N-1	500A	1	1台	
N-2	500A	1	1台	
N-3	500A	1	1台	
N-4	100A	1	1台	
N-5	500A	1	1台	
N-6	500A	1	1台	
N-7	500A	1	1台	
N-8	250A	1	1台	
N-9	80A	1	1台	
N-10	500A	1	1台	

納入先	
受注先	
容積・名称	参考図：薬品貯槽
図番	

項目	内容
設計	設計
承認	承認
検閲	検閲
図番	

長さ	1/20	製作数	1基
材質	FRP	日付	
承認		設計	
検閲		製図	
図番			株式会社 富田化成